

Grad Dubrovnik

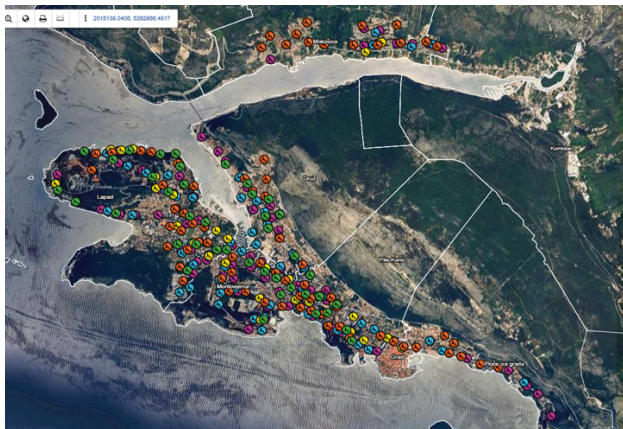
AKTUALNOSTI GRADA DUBROVNIKA

www.dubrovnik.hr



ZA OSOBE U INVALIDSKIM KOLICIMA

Izrađene turističke mape s dostupnim objektima i preprekama



NAKON ŠTO JE POČETKOM godine predstavljena Baza geo-lokacija sa 633 točke s informacijama o pristupačnosti

i preprekama za osobe u invalidskim kolicima, u suradnji Zajednice tehničke kulture DNŽ i Grada Dubrovnik s Turističkom zajednicom grada Dubrovnik, izrađene su i dostupne i turističke mape na hrvatskom i engleskom jeziku.

Na ovaj način nadograđena je postojeća baza prostornih podataka, web portal kao jedinstveno mjesto za prikaz podataka o dostupnim, teško dostupnim ili nedostupnim lokacijama, s kartom pristupačnosti putem web aplikacije. Karta predstavlja mapirane lokacije grada Dubrovnik u svrhu pružanja informacija o dostupnosti javnih površina za osobe s invaliditetom u kolicima, s označenim preprekama poput rubnjaka, stepenica, nagiba i priloženim fotografijama lokacije.

Također, web aplikacija osigurava uvid u lokacije hotela, gradskih plaža dostupnih za osobe u invalidskim kolicima, ljekarne, lokacije zdravstvenih ustanova za potporu osobama s invaliditetom te moguće prepreke. Za svaku

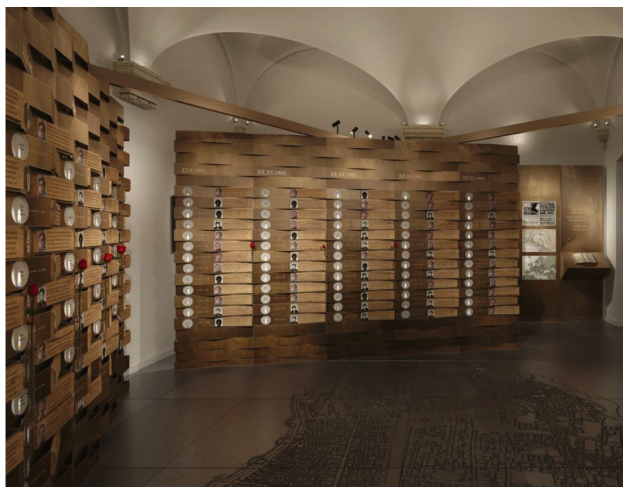
pojedinu lokaciju od interesa ujedno je i dostupno više informacija, između ostalih i o vrsti prilaza, načinu prolaska prepreke, pa i o mogućnostima kretanja, kao i sadržajima.

Proširenjem baze, sada su dostupne i turističke lokacije, a svaki posjetitelj već unaprijed može doći do informacija koje mu mogu koristiti u planiranju posjeta tim lokacijama. Slijedom navedenog i Sukladno odredbama Strategije za izjednačavanje mogućnosti za osobe s invaliditetom kroz protekle godine u svrhu lakše orijentacije i svakodnevnog djelovanja, Grad Dubrovnik postavio je zvučnu signalizaciju na semaforima kod Doma zdravlja i u Lapadu u cilju pomoći slijepim i slabovidnim osobama. Nadalje, na brojnim gradskim lokacijama postavljani su i rukohvati, kako bi se starijim i teže pokretljivim građanima omogućilo sigurnije kretanje. Usto, svake godine na početku kupališne sezone postavljaju se dizala za osobe s invaliditetom na dubrovačkim plažama.

Grad Dubrovnik kroz brojne mjere i aktivnosti jamči bolju razinu života svim svojim građanima, osobito djeci s poteškoćama razvoju i osobama s invaliditetom. U tu je svrhu iz Proračuna u prošloj godini izdvojeno više od milijun eura.

PROJEKT OD POSEBNOG ZNAČAJA

Uređuje se Spomen soba poginulih branitelja u Sponzi



Opremanje i radovi uredjenja za realizaciju ovako zamišljenog prostora predmet su natječaja javne nabave, koji će biti otvoren do 12. rujna.

GRAD DUBROVNIK POKRENUO JE postupak javne nabave za ugradnju opreme i novo uređenje Spomen sobe poginulih dubrovačkih branitelja u palači Sponza, koja će se oblikovati u skladu s projektom autorice Nikoline Jelavić Mitrović.

Novoprojektirani kontemplativni prostor, primjeren žrtvi koju su dali branitelji, bit će podijeljen u tri cjeline. Središnja će prikazivati 195 poginulih dubrovačkih branitelja, čije će fotografije s imenom i ostalim važnim podacima biti aplicirane na podlozi od drva česvine i stakla te izložene na brončanim stjenkama koje će tvoriti novu jezgru unutar prostorije. Svjetiljka koja podsjeća na svjetlost svijeće, projicirat će 195 svjećica koje gore za poginule.

Na uvodnom dijelu bit će informacije o počecima i tijeku Domovinskog

rata na dubrovačkom području, u središtu prostorije nalazit će se podna karta povijesne jezgre Dubrovnik s označenim agresorskim pogodcima i sjećanje na stradale branitelje, dok će treći dio biti opremljen velikim ekranom s prikazom niza filmova i fotografija ratnih zbivanja i agresorskog razaranja Grada.

Interaktivni LED display video zid sadržavat će brojne ilustrativne materijale i informacije o Domovinskom ratu i braniteljima, ali i o obnovi Grada i važnosti mira.

Po odabiru izvođača krenut će se u realizaciju projekta kojim će se postojeća Spomen soba preurediti na način da će obuhvatiti cijelu priču ratnog stradanja Grada, s posebnim naglaskom na najveću žrtvu – izgubljeni živote onih koji su ga branili.