



KOJE PROIZVODE SMIJEM UNIJETI U REPUBLIKU HRVATSKU



Zbog opasnosti od unošenja uzročnika zaraznih bolesti opasnih za životinje, a koje putnici mogu unijeti određenim proizvodima životinjskog podrijetla u osobnoj prtljazi ili pošiljkama koje se šalju poštom, kurirskom službom ili se naručuju putem telefona, Interneta i dostavljaju potrošačima, na graničnim prijelazima Europske unije primjenjuje se postupak stroge kontrole unosa tih proizvoda (naročito mesa, mlijeka i njihovih proizvoda). Pojava i širenje bolesti kao što su slinavka i šap, svinjska kuga ili influenza ptica mogu nanijeti velike gospodarske štete državama članicama Europske unije. Neki proizvodi mogu sadržavati i uzročnike zaraznih bolesti ili štetne tvari opasne za zdravlje ljudi (npr. riba, med) tako da se stroge kontrole unosa proizvoda provode i u cilju zaštite zdravlja ljudi.

Obratite pažnju da ukoliko dolazite iz država koje nisu članice Europske unije, tzv. trećih zemalja, unos većine proizvoda životinjskog podrijetla je zabranjen. S obzirom da u svakom trenutku postoji mogućnost izbijanja zaraznih bolesti u kratkom roku te kako biste izbjegli moguće neugodne situacije preporučujemo da se prije putovanja detaljnije informirate i upoznate s propisima Europske unije na web stranicama Ministarstva poljoprivrede <http://www.mps.hr> ili Ministarstva financija – Carinske uprave <http://www.carina.hr>.

Sve proizvode životinjskog podrijetla, makar oni bili i za osobnu potrošnju, za koje carinski službenici ili druge ovlaštene osobe utvrde pri rutinskoj kontroli osobne prtljage putnika da prelaze propisane količine ili potječu iz država iz kojih nije dozvoljen uvoz tih proizvoda, bit će oduzeti radi uništavanja, a putnik će snositi sve troškove sigurnog uništavanja tih proizvoda. Za neprijavljivanje navedenih proizvoda možete biti novčano kažnjeni ili se protiv vas može pokrenuti sudski postupak. Obratite pažnju da je važno iz koje države dolazite, a ne gdje je proizvod upakiran ili proizveden, odnosno da se proizvodi koje unosite iz trećih zemalja, a za koje je na deklaraciji navedeno da su proizvedeni ili upakirani u EU državama članicama smatraju proizvodima trećih zemalja te njihov unos nije dozvoljen, osim ukoliko niže nije drugačije navedeno.

Države članice Europske unije su:

- Austrija; - Belgija; - Bugarska; - Cipar; - Češka; - Danska;
 - Estonija; - Finska; - Francuska; - Grčka; - Hrvatska; - Italija;
 - Irska; - Latvija; - Litva; - Luksemburg; - Mađarska; - Malta;
 - Nizozemska; - Njemačka; - Poljska; - Portugal; - Rumunjska;
 - Slovačka; - Slovenija; - Španjolska; - Švedska; - Velika Britanija

U svrhu ovog letka države - Andora; - Lihtenštajn, - Norveška, - San Marino i - Švicarska s kojima je Europska unija sklopila posebne sporazume ili su ocijenjene kao države visokog standarda u pogledu provedbe veterinarskih kontrola i povoljnog statusa u pogledu zdravlja životinja tretiraju se kao EU države članice.

Sva niže navedena ograničenja izražena u kilogramima pri unosu proizvoda životinjskog podrijetla odnose se na ograničenja **po osobi** ili **po pošiljci** ukoliko se proizvodi šalju poštom.



✓ **Nema ograničenja** za unos u osobnoj prtljazi ili pošiljkama koje se šalju privatnim osobama *mlijeka, mesa i drugih proizvoda životinjskog podrijetla* podrijetlom iz svih država članica Europske unije te EU susjednih zemalja niskog rizika Andore, Lihtenštajna, Norveške, San Marina i Švicarske.

✓ Dozvoljen je unos pošiljaka *mesa, mlijeka i njihovih proizvoda* ukoliko dolaze iz Farskih otoka, Grenlanda ili Islanda, uz uvjet da njihova ukupna količina ne prelazi ograničenje mase od **10 kilograma** po osobi.



✗ **Nije dozvoljen** unos pošiljaka mesa, mlijeka i njihovih proizvoda iz ostalih trećih zemalja.



✓ Dozvoljen je unos osobnih pošiljaka *mlijeka u prahu za dojenčad, hrane za dojenčad i posebne hrane* iz trećih zemalja *ukoliko se ti proizvodi isključivo koriste u medicinske svrhe*, uz uvjet da njihova ukupna količina ne prelazi ograničenje mase od **2 kilograma** po osobi te ukoliko:

- ne zahtijevaju držanje u hladnjaku prije otvaranja
- je riječ o komercijalno upakiranim proizvodima s jasnom oznakom proizvođača (proizvod ne smije biti pripremljen kod kuće) te
- pakiranje nije otvarano, osim ako se proizvod trenutačno koristi.

✓ Dozvoljen je unos ili slanje osobnih pošiljaka *mlijeka u prahu za dojenčad, hrane za dojenčad i posebne hrane* ukoliko se ti proizvodi isključivo koriste u medicinske svrhe, mase do **10 kilograma** po osobi ukoliko dolaze iz Farskih otoka, Grenlanda ili Islanda.

✓ Dozvoljen je unos ili slanje osobnih pošiljaka *hrane za kućne ljubimce* koja se koristi isključivo u medicinske svrhe iz trećih zemalja pod uvjetom da ukupna količina te hrane ne prelazi ograničenje mase od **2 kilograma** po osobi te da ona:

- ne zahtijeva držanje u hladnjaku prije otvaranja,
- je riječ o komercijalno upakiranom proizvodu s jasnom oznakom proizvođača (proizvod ne smije biti pripremljen kod kuće) te
- pakiranje nije otvarano, osim ako se proizvod trenutačno koristi.

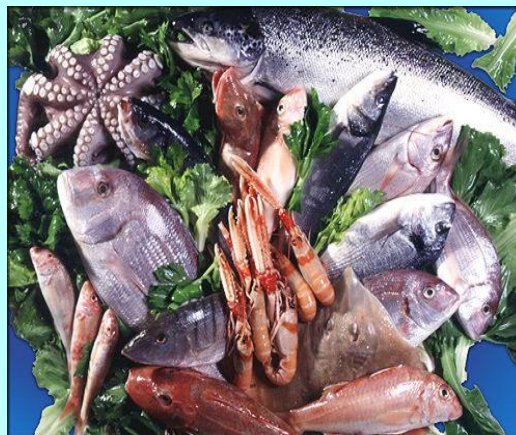


✓ Dozvoljen je unos ili slanje osobnih pošiljaka *hrane za kućne ljubimce* koja se koristi isključivo u medicinske svrhe mase do **10 kilograma** po osobi ukoliko ona dolazi iz Farskih otoka, Grenlanda ili Islanda.

✓ Dozvoljen je unos ili slanje osobnih pošiljaka *proizvoda ribarstva* (uključujući *svježu, sušenu, kuhanu, mariniranu ili dimljenu ribu te određene školjkaše i rakove, kao što su škampi, jastozi, dagnje i kamenice*) iz trećih zemalja pod uvjetom da:



- je svježa riba eviscerirana (izvađena joj je utroba),
- da ukupna masa



proizvoda ribarstva ne prelazi **20 kilograma** ili **masu jedne ribe po osobi**, ovisno koja je masa veća.

✓ **Nema ograničenja** za unos u osobnoj prtljazi ili pri slanju pošiljaka *proizvoda ribarstva* iz Farskih otoka ili Islanda.

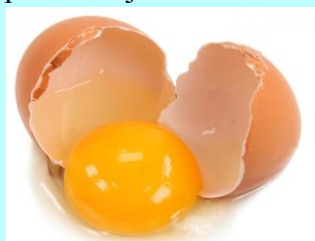


✓ Dozvoljen je unos ili slanje osobnih pošiljaka drugih proizvoda životinjskog podrijetla, kao što su *med, jaja, proizvodi od jaja, živi školjkaši (dagnje i kamenice), meso puževa, žablji kraci* iz trećih zemalja pod uvjetom da im ukupna količina ne prelazi ograničenje mase od **2 kilograma** po osobi.



✓ Dozvoljen je unos ili slanje osobnih pošiljaka proizvoda životinjskog podrijetla, kao što su *med, jaja, proizvodi od jaja, živi školjkaši (dagnje i kamenice), meso puževa, žablji kraci* mase do **10 kilograma** po osobi ukoliko dolaze iz Farskih otoka, Grenlanda ili Islanda.

✗ **Nije dozvoljen** unos sirovih jaja namijenjenih prehrani ljudi iz Južne Koreje, Kine i Malezije.



✗ **Nije dozvoljen** unos meda u saću.



✓ Privatne osobe koje žele uvoziti **veće količine** proizvoda životinjskog podrijetla iz trećih zemalja moraju ispuniti uvjete za komercijalne pošiljke, što znači da takve pošiljke mora pratiti propisani veterinarski certifikat, a uvoznik je dužan prijaviti prispjete pošiljke nadležnoj graničnoj veterinarskoj postaji radi obavljanja veterinarskog pregleda.



✓ **Nema ograničenja** za unos *određenih mješovitih proizvoda* u osobnoj prtljazi ili pošiljkama koje se šalju privatnim osobama bez obzira na državu iz koje dolaze kao što su:

– kruh, kolači (*osim onih koji sadrže vidljive komadiće mesa ili kojima su sastojci poput mesa ili mlijeka dodani nakon kuhanja/termičke obrade*), keksi, čokolada i konditorski/slastičarski proizvodi (*osim nekih slatkih jela, a koja u sebi sadrže visok postotak neprerađenih mliječnih proizvoda i čija je priprema uobičajena u azijskim zemljama*)

– dodaci hrani upakirani za krajnjeg korisnika i koji sadrže male količine proizvoda životinjskog podrijetla,

– mesni ekstrakti i mesni koncentrati,

– masline punjene ribom,

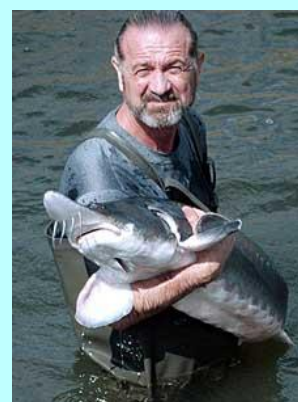
– tjestenina koja nije pomiješana ili punjena s mesom ili proizvodima od mesa,

– temeljci i začini pakirani za krajnjeg korisnika,

– drugi prehrambeni proizvodi koji **ne sadrže** meso ili proizvode od mesa ili neprerađene proizvode od mlijeka i sadrže manje od 50 % prerađenih proizvoda od jaja ili ribe, uz uvjet da se mogu čuvati na sobnoj temperaturi, da su jasno deklarirani kao proizvodi za prehranu ljudi te su sigurno upakirani u čistoj ambalaži.



✓ Za određene proizvode podrijetlom od zaštićenih životinjskih vrsta primjenjuju se dodatna ograničenja. Tako je npr. dozvoljen unos u osobnoj prtljazi do **125 grama** kavijara podrijetlom od jesetre (*Acipenseriformes spp*) po osobi dok je za veće količine potrebno priložiti uvoznu CITES dozvolu.



PROIZVODI ŽIVOTINJSKOG PODRIJETLA	EU DRŽAVE ČLANICE, ANDORA, LIHTENŠTAJN, NORVEŠKA, SAN MARINO I ŠVICARSKA	TREĆE ZEMLJE S POSEBNIM PRAVILIMA		OSTALE TREĆE ZEMLJE
		GRENLAND	FARSKI OTOCI I ISLAND	
Meso Mlijeko Proizvodi od mesa Proizvodi od mlijeka	Nema ograničenja	10kg	10kg	! NIJE DOZVOLJEN UNOS
Mlijeko u prahu za dojenčad, hrana za dojenčad i posebna hrana koja se koristi u medicinske svrhe	Nema ograničenja	10kg	10kg	2kg
Hrana za kućne ljubimce koja sadrži mlijeko ili meso	Nema ograničenja	10kg	10kg	! NIJE DOZVOLJEN UNOS
Hrana za kućne ljubimce koja je namijenjena isključivo u medicinske svrhe	Nema ograničenja	10kg	10kg	2kg
Riba i proizvodi ribarstva	Nema ograničenja	20kg	Nema ograničenja	20kg
Ostali proizvodi životinjskog podrijetla: med, jaja, proizvodi od jaja, živi školjkaši, meso puževa, žablji kraci	Nema ograničenja	10kg	10kg	2kg ! NIJE DOZVOLJEN UNOS SIROVIH JAJA NAMIJENJENIH PREHRANI LJUDI IZ JUŽNE KOREJE, KINE I MALEZIJE ! NIJE DOZVOLJEN UNOS MEDA U SAĆU

<p>Određeni mješoviti proizvodi:</p> <ul style="list-style-type: none"> – kruh, kolači (osim onih koji sadrže vidljive komadiće mesa ili kojima su sastojci poput mesa ili mlijeka dodani nakon kuhanja/termičke obrade), keksi, čokolada i konditorski/slastičarski proizvodi (osim nekih slatkih jela, a koja u sebi sadrže visok postotak neprerađenih mliječnih proizvoda i čija je priprema uobičajena u azijskim zemljama) – dodaci hrani upakirani za krajnjeg korisnika i koji sadrže male količine proizvoda životinjskog podrijetla, – mesni ekstrakti i mesni koncentрати, – masline punjene ribom, – tjestenina koja nije pomiješana ili punjena s mesom ili proizvodima od mesa, – temeljci i začini pakirani za krajnjeg korisnika, – drugi prehrambeni proizvodi koji ne sadrže meso ili proizvode od mesa ili neprerađene proizvode od mlijeka i sadrže manje od 50 % prerađenih proizvoda od jaja ili ribe, uz uvjet da se mogu čuvati na sobnoj temperaturi, da su jasno deklarirani kao proizvodi za prehranu ljudi te su sigurno upakirani u čistoj ambalaži. 	<p>Nema ograničenja</p>	<p>Nema ograničenja</p>	<p>Nema ograničenja</p>	<p>Nema ograničenja</p>
---------------------------------------------------------------------------------------------------------------------------------------------------------------------------------------------------------------------------------------------------------------------------------------------------------------------------------------------------------------------------------------------------------------------------------------------------------------------------------------------------------------------------------------------------------------------------------------------------------------------------------------------------------------------------------------------------------------------------------------------------------------------------------------------------------------------------------------------------------------------------------------------------------------------------------------------------------------------------------------------------------------------------------------------------------------------------------------------------------------------------------------------------------------	-------------------------	-------------------------	-------------------------	-------------------------