

# 1. SMANJENJE GUŽVE - ULAZA U GRAD

## PROBLEM:

Ulaskom vozila iz smjera aerodroma Čilipi, na semaforima Ilijina Glavica, skretanje za Stari grad, **lijeva traka za skretanje je nedovoljno dugačka** te stvara kolonu u srednjoj traci nerijetko do ulaska u Dubrovnik.

## PRIJEDLOG RJEŠENJA:

**Pomicanjem lijeve trake za skretanje bliže pješačkom prijelazu** dobilo bi se više prostora za vozila te smatramo da bi se omogućio znatno bolji i neometan prohod srednje i desne trake za Lapad i Šipčine.



## 2. RASTEREĆENJE DOLASKA NA PILE

### PROBLEM:

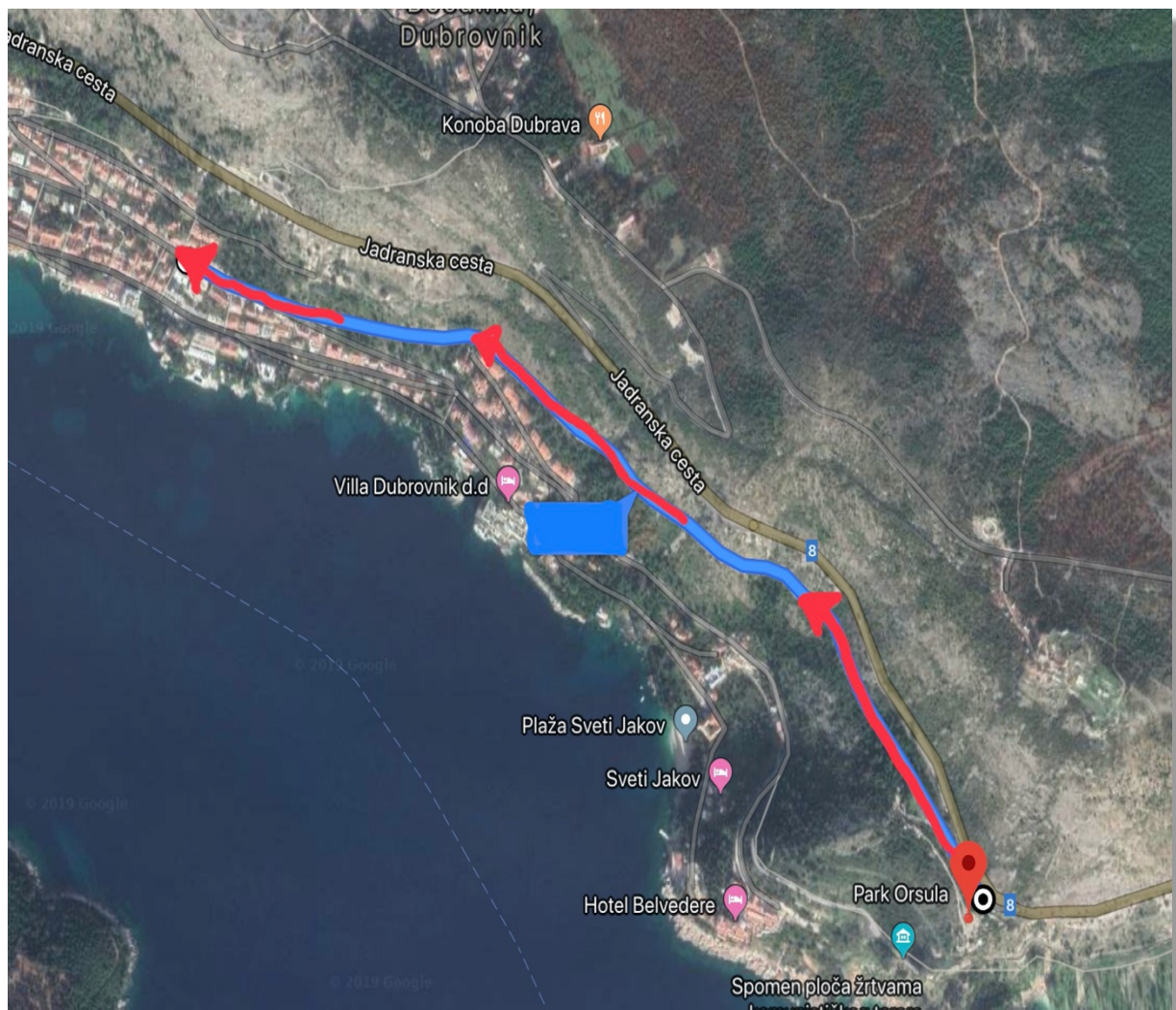
Svakodnevna kolona od ulaska u Dubrovnik do Pila.

### PRIJEDLOG RJEŠENJA 1:

**Okretanje smjera** prometa jednosmjerne ceste od parka Orsula **nizbrdo do turističke škole**, osobna vozila bi imala **još jedan smjer direktnijeg s ulaska s magistrale u Grad**.

Po silasku s magistrale vozila bi se kretala postojećim smjerom kretanja niz Zlatni potok, te dalje prema Pilama.

(Prijedlog bi zahtijevao skretač na Vidikovcu.)





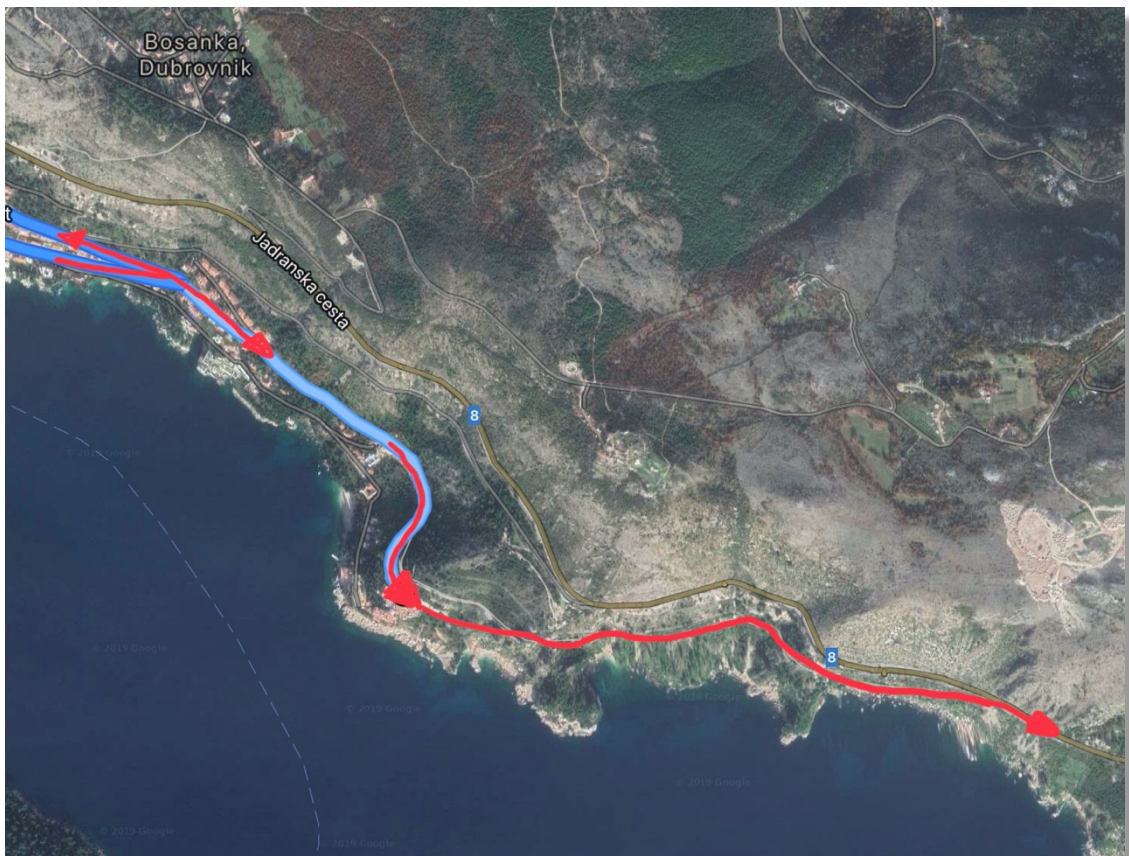
### PRIJEDLOG RJEŠENJA 2:

Nastavno na Prijedlog rješenja 1, vozila bi nastavila **kretanje** prema vatrogascima **suprotno postojećem smjeru**, te dalje prema Pločama tj. Zlatnom Potoku.



### PRIJEDLOG RJEŠENJA 3:

Nastavno na Prijedlog rješenja 1 i rješenja 2, **aktiviranjem starog prometnog pravca Orsula** pored opterećenih Pila dobio bi se **još jedan jednosmjerni izlaz vozila iz grada**.





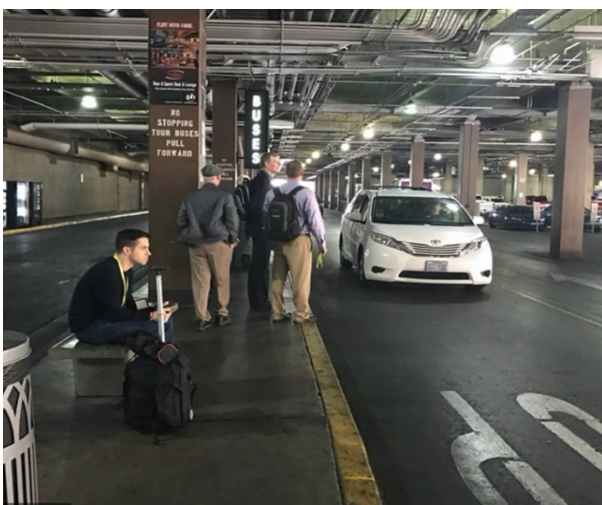
### 3. NEDOSTATAK ISKRCAJNO/UKRCAJNOG PROSTORA ZA STARI GRAD

#### PROBLEM:

Jedan od najvećih razloga stvaranja gužvi oko Grada je **nekontroliran iskrcaj putnika oko Grada**.

#### PRIJEDLOG RJEŠENJA:

Ukoliko bi se gradila etažna garaža na prostoru tzv. « Tenis terena », postoji mogućnost da **jedna etaža postane površina** koja bi u ljetnim mjesecima služila za **ukrcaj i iskrcaj gostiju**, a izvan sezone kao parking za građane. Vjerujemo da bi se ovim prijedlogom rasteretile Pile.





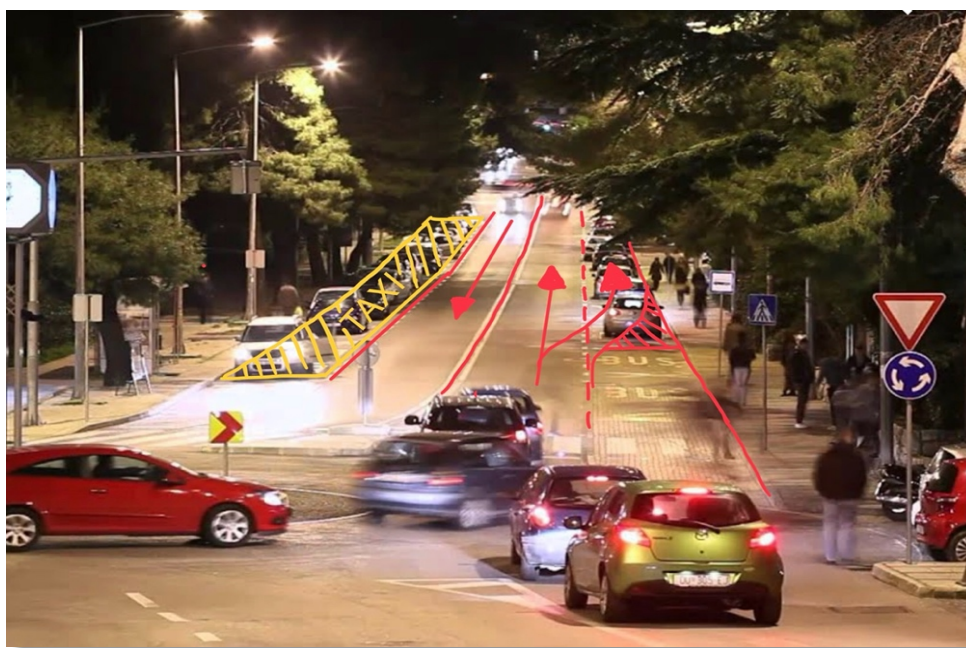
## 4. GUŽVE UZ POŠTU LAPAD

### PROBLEM:

Sve ceste odvođe promet prema Babinom kuku (Batala, ulica Iva Vojnovića, a od nedavno i Orsan), a samo jedna jednostručna cesta odvođa promet.

### PRIJEDLOG RJESENJA 1:

Taksi stajališta uz Postu Lapad preseliti na suprotnu stranu (umjesto postojećih parking mjesta niz Poštu Lapad), čime bi se znatno ranije dobile dvije istosmjerne trake uzbrdo prema semaforima Lapad.



### PRIJEDLOG RJESENJA 2:

Umjesto gubljenja parking mjesta niz Poštu Lapad, **taksi stajališta se mogu preseliti u ulicu, između « Doc » tržnog centra i pjace Lapad, koja izlazi na glavnu cestu.**





## 5. RASTEREĆENJE PROMETA SA BABINOG KUKA

### PROBLEM:

Kao i u prethodnom problemu jedna traka odvodi vozila s Babinog kuka.

### PRIJEDLOG RJESENJA:

**Okretanjem smjera** prometa od kružnog toka Pošta Lapad niz pomorsku školu tj. INA pumpe Orsan a sve prema parku Batala **rasteretilo bi se odlazak vozila s Babinog kuka.**





### DODATAK:

Obzirom da je odnedavno promijenjen smjer kretanja vozila **od INA pumpe do restorana Orsan**, prijedlog je da se uvede **dvosmjerno kretanje prometa** u istoj ulici do samog restorana.

Nadalje, vozila za Babin kuk, od pumpe bi se kretala preko trenutnih parking mjesta prema veslačkom klubu, te jednosmjernom ulicom izbila ispred samoposluge Pemo.

Vozila koja bi se kretala s Babina kuka prema INA pumpi bi zadržali trenutno postojeći smjer kretanja.





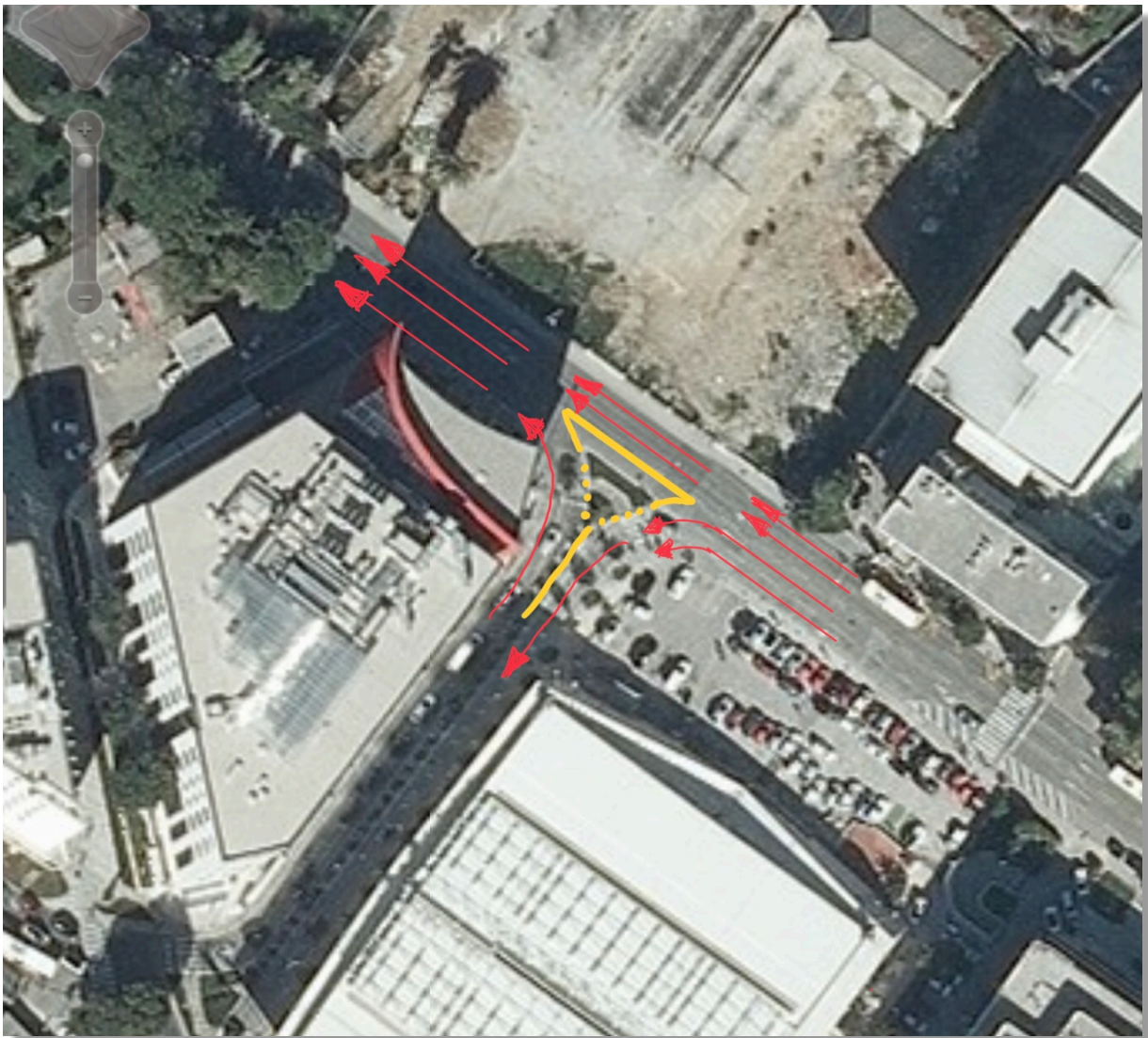
## 6. PROTOK VOZILA PREMA GRUŽU

### PROBLEM:

Otežano kretanje prema Gružu uzrokovane **usporanim uključivanjem na glavnu cestu između zgrade Atlantske plovidbe i bazena « Jug ».**

### PRIJEDLOG RJEŠENJA:

**Proširenjem prometnog otoka u glavnu cestu tj. lijevu traku koja dovodi promet niz bazen, omogućili bi neometano uključivanje vozila između zgrade Atlantske plovidbe i bazena u smjeru Gruža.**





## 7. PROTOK VOZILA OKO INA PUMPE POD DUBOM

### PROBLEM:

Vozila koja se kreću niz Ilijinu glavicu s namjerom kretanja prema ulici Iva Vojnovića, moraju napraviti polukružno okretanje iznad pumpe. Usko skretanje je namijenjeno okretanju samo po jednog vozila istovremeno čime dolazi do **stvaranja kolona** a **sve uslijed nedostatka prostora u lijevoj traci za skretanje**.

### PRIJEDLOG RJEŠENJA:

Vozila koja bi se kretala niz Ilijinu glavicu, polukružno okretanje bi izveli ispod pumpe. Postojeće okretište već posjeduje dužu traku za skretanje te omogućuje neometano kretanje desne trake. Ovim prijedlogom **svaki smjer kretanja imao bi svoje okretište** (jedan smjer ispod, a drugi iznad pumpe).





## 8. ODLAZAK NA SRĐ

### PROBLEM:

Uključivanje na magistralu iz smjera Bosanke.

### PRIJEDLOG RJESENJA:

Reguliranjem jednosmjernog prometovanja preko kružnog toka na Gornjem Brgatu vozila bi se kretala prema Srđu.

Od križanja sa Žarkovicom, promet koji silazi niz Srđ prometovao bi jednosmjerno prema magistrali, čime bi se neometano uključivao u promet.





## 9. SLABO UOČLJIVI PJEŠACI NA PJEŠAČKIM PRIJELAZIMA

### PROBLEM:

Smanjena vidljivost na pješačkim prijelazima u noćnim satima (SSG, Pošta Lapad - apoteka, Vojnović – Brbora, kod Hrvatskih Cesta...)

### PRIJEDLOG RJESENJA:

Nužno uvođenje svjetlosne rasvjete na pješačkim prijelazima.





## SADRŽAJI ZA MLADE

### PROBLEM:

Nedostatak šetnica i biciklističkih staza za građane.

### PRIJEDLOG RJESENJA:

Postoji mogućnost kojom bi stvorila **dugo očekivana biciklistička staza i šetnica** za građane na već **postojećoj trasi Čiro** (od Batahovine do Šumeta).

Ukupna povratna duljina od 12+ km bi zadovoljila potrebe i najaktivnijih građana.

Godine neulaganja u istu su dovele do otežanog pješačkog kretanja zbog čega se mnogi građani ne upuštaju u rekreaciju preko iste ( trčanje, vožnja bicikla, pješačenje).

